

HOT PIPE COATING

Hot Pipe Coating[®] is een op keramieken gebaseerde, watergedragen isolerende coating, ontwikkelt voor de isolatie van extreem hete oppervlakken. Het kan gebruikt worden als primer en daaropvolgende lagen om tot de gewenste dikte en temperatuur te komen. HPC zorgt voor veiligere oppervlak temperaturen en voorkomt het onderhoud en isolatie verlies van conventionele isolatie.



OMSCHRIJVING

HPC[®] Coating is ontwikkelt om het warmtetransport te reguleren van oppervlakken tot 371°C. Het is watergedragen en is licht in gewicht. HPC[®] Coating is samengesteld uit speciale acrylaten en harsen met specifieke keramische toevoegingen om tot een niet-conductieve warmte blokkering te komen. HPC[®] Coating biedt een "Groene", niet vlambare, niet giftige formule voor hoge oppervlakte temperatuur applicaties voor bijvoorbeeld stoomleidingen en oven wand constructies. HPC[®] is gemakkelijk te gebruiken met een textuur spuitmachine over metaal, beton en hout.

VOORDELEN

- Direct aan te brengen op hete oppervlakken om direct de temperatuur te reduceren.
- Breng laag voor laag aan totdat de ideale oppervlakte temperatuur is bereikt.
- Makkelijk in gebruik. Voorkomt deterioratie van conventionele isolatiematerialen
- Direct aan te brengen op voldoende geprepareerd staal.
- Onbrandbaar en niet giftig.
- Absorbeert geen vocht en verliest niet zijn isolatiewaarde zoals conventionele materialen.
- Duurzame en langdurige werking.

GEbruik

- Reductie van oppervlakte temperatuur ter bevordering van veilige werkomstandigheden.
- Voorkomen van warmteverlies en het besparen op energiekosten
- Naadloze applicatie op pijpleidingen, inclusief flensen, koppelingen en bochten.
- Voorkomen van condensatie problematiek.
- Hoewel HPC[®] aangebracht kan worden door non-professionals, adviseren wij een gecertificeerde applicator in te schakelen.



APPLICATIE

HPC® Coating kan alleen worden gebruikt voor applicaties onder 371°C, behalve onder begeleiding van de producent. HPC® Coating kan worden aangebracht op metalen, beton, metselwerk en hout. Applicatie kan worden uitgevoerd met een textuur spuitapparaat.

EIGENSCHAPPEN

- Vaste stoffen: in gewicht: 54.43% / in volume: 80.31%
- Droogtijd: tussen 80-185°C; 10-30 minuten per laag, of totdat de laag niet meer stoomt.
- Lood en Chromaat vrij
- Watergedragen
- Hard uit door verdamping
- Gewicht: 527 gram per kilo
- Binder: Urethaan / Acryl mix
- Houdbaarheid: tot 1 jaar ongeopend onder normale omstandigheden (zie MSDS)
- VOC gehalte: 14 gram/liter
- pH: 8.5-9.0
- USDA Approved
- Maximale oppervlakte temperatuur bij applicatie: 371°C
- Minimale oppervlakte temperatuur bij applicatie: 5°C
- Maximale oppervlakte temperatuur na uitharding: 371°C

TESTEN EN CERTIFICATEN

1. ASTM C 177 - Conductivity (0.06 w / m °K)
2. ASTM E 84 - Class A
3. ISO 8302 - Thermal Conductivity
4. IMO - MSC.61(67) Smoke and Toxicity Test
5. Marine Approvals - American Bureau of Shipping;
6. USDA Approved

PROJECTEN



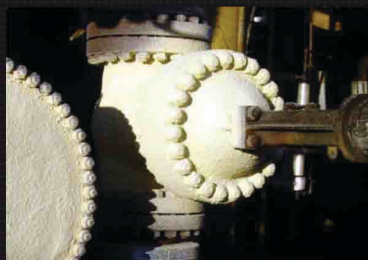
Stoomleidingen - Turkije [voor]



Stoomleidingen - Turkije [na]



Stoomleidingen - Zuid-Korea [voor]



Stoomleidingen - Zuid-Korea [na]