

ENDUROOF

Enduroof® is een uniek één-component membraan, dat uitermate geschikt is voor waterdichting en renovatie. Het product is geschikt voor vrijwel alle ondergronden. Het is verkrijgbaar in de kleuren wit, grijs, zwart en verschillende andere kleuren, waaronder ook kleurvaste alifatische versies.



Omschrijving

Enduroof® is een één-component (alifatische) polyurethaan, welke uithardt met de vochtigheid in de atmosfeer. Het produceert een zeer elastisch membraan met een sterke hechting op vele soorten ondergronden. Het bevat een klein percentage xyleen. Het is gebaseerd op pure elastomeren en hydrofobe alifatische harsen plus speciale anorganische vulstoffen, die resulteren in een uitstekende resistentie tegen mechanische,- chemische,- en thermische belasting. Het product is bestand tegen UV en de biedt weerstand tegen de natuurlijke elementen.

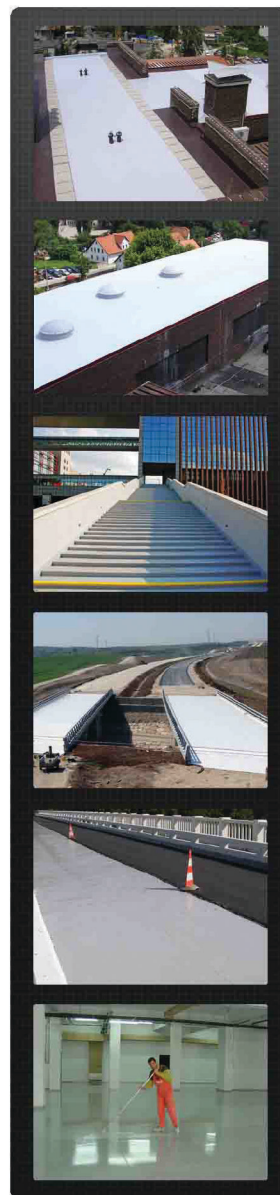
VOORDELEN

- Uitstekende hechting op vrijwel elk type ondergrond, met of zonder het gebruik van speciale primers.
- Er is geen verdunning vereist, maar xyleen kan worden gebruikt indien nodig.
- Uitstekende weerstand tegen weersinvloeden.
- Uitstekende thermische weerstand, het product wordt nooit zacht.
- Max. operationele temperatuur van 80 ° C. Max. piek temperatuur 200 ° C
- Weerstand tegen koude: de film blijft elastisch, zelfs tot -40 ° C
- Uitstekende mechanische eigenschappen, een hoge trek, -en scheursterkte, hoge slijtvastheid.
- Goede chemische weerstand, niet-giftig na volledige uitharding
- Waterdamp transmissie: de film ademt, dus er is geen accumulatie van vocht onder het oppervlak.
- Speciale primers beschikbaar voor vrijwel elke ondergrond.
- Speciale additieven, zoals ACCELERATOR, zijn beschikbaar voor snelle uitharding.

TOEPASSINGEN

Waterdichting en bescherming van:

- | | |
|--|--|
| <ul style="list-style-type: none">• Tegels• Gips,- en cement platen• Polyurethaan isolatieschuim• Badkamers• Veranda's en balkons• Daken• Lichte dakbedekking van metaal | <ul style="list-style-type: none">• Vezelcement• Asfalt membranen• EPDM membranen• Tanks• Parkeerplaatsen• Stadions• Brug-platforms• Irrigatiekanalen |
|--|--|



APPLICATIE

EnduRoof kan met succes worden toegepast op: beton, vezelcement, mozaïek, cement, dakpannen, oude acryl- en asfalt membranen, hout, gecorrodeerde metalen, gegalvaniseerd staal. Voor informatie over andere substraten, neem dan contact op met onze technische afdeling. Aanbrengen met kwast, roller of airless spuiten in twee lagen met een totaal verbruik van 1.2-1.7kg/m².

EIGENSCHAPPEN

- Viscosity (Brookfield): 3000 tot 6000 PCF
- Soortelijk gewicht: 1,3 tot 1,4 gr / m³
- Vlampunt: 42 ° C
- Tack vrije tijd 77 de (25 ° C) en 55% RV: 6 uur
- Overschilderbaar: 6 - 24 uur
- Service temperatuur (shock): 200 ° C
- Hardheid: 70 Shore A
- Treksterkte bij breuk bij 23 ° C: 55 (5,5) kg / cm² (N/mm²)
- Waterdamp transmissie: 0,8 gr / m² / uur
- % rek bij 23 C °: > 600%
- % rek bij -25 ° C: > 450%
- Thermische weerstand (100 dagen bij 80 ° C): Passed
- Hechting op beton: > 20 (> 2) kg / cm² (N/mm²)
- Trekproef na 300% rek: <3%
- QUV, versnelde verouderings-test (4 uur UV, bij 60 ° C (UVB - lampen) en 4 uur Cond. bij 50 ° C: na 2000 uur
- Hydrolyse (8% KOH, 10 dagen bij 50 ° C): Ongevoelig

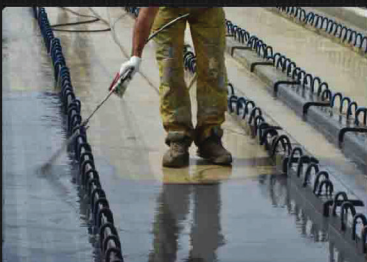
PROJECTEN



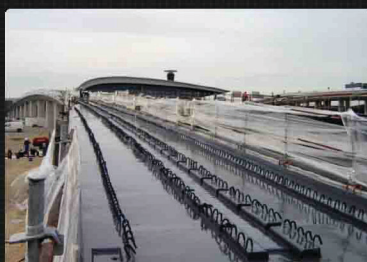
Stadion - Griekenland



Stadion - Griekenland



Brug - Frankrijk



Brug - Frankrijk