

# ENDUROOF 2K

EnduRoof 2K ist eine hervorragende Wasserbarriere und kann leicht für Dach-Reparatur und Renovierung eingesetzt werden. Das 2-Komponenten-Produkt ist äußerst flexibel, sehr stark und zeichnet sich durch eine sehr gute Haftung auf vielen Untergründen aus.



## BESCHREIBUNG

EnduRoof 2K ist eine schnell härtende Zwei-Komponenten-, Bitumen-basierte Polyurethan Flüssigkeit. Es entsteht ein sehr elastisches Membran mit starker Haftung auf vielen Arten von Oberflächen und eine hervorragende mechanische und chemische Beständigkeit. Es ist basiert auf reinem Elastomier hydrophoben Polyurethan-Harz und ist mit chemisch polymerisiertem Bitumen aufgebaut.

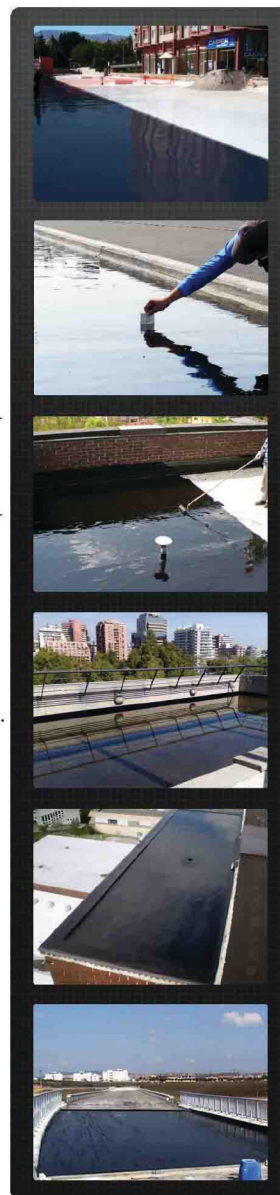
## VORTEILE

- Komponenten problemlos 1:1 Mischung.
- schnelle Aushärtung.
- dickes, blasenfreies, Membran.
- als Zwei-Komponenten-Produkt bedeutet, dass die Mengen, die nicht gemischt sind, können für die spätere Verwendung gespeichert werden.
- das niedrige E-Modul gibt es hervorragende Substrat Rissüberbrückung Eigenschaft.
- hervorragende Haftung auf nahezu jeder Oberfläche, mit oder ohne den Einsatz spezieller Primer.
- wenn Verdünnung erforderlich ist, kann Xylol verwendet werden.
- hervorragende thermische Beständigkeit, das Produkt wird niemals weich.
- max. Betriebstemperatur 80 ° C, max. Schock Temperatur 200 ° C
- Widerstand in der Kälte: Der Film bleibt elastisch, sogar bis zu -40 ° C.
- hervorragende mechanische sowie hohe Dehnung, Zug-und Reißfestigkeit, hohe Abriebfestigkeit.
- gute chemische Beständigkeit.

## VERWENDUNG

Abdichtung und Schutz von:

- Gips-und Zementplatten
- Polyurethan-Isolierung Schäume
- Asphalt Membranen
- EPDM-Membranen
- Bäder (unter Fliesen)
- Terrassen und Balkone (unter Fliesen)
- Dächer
- Lichtkuppeln aus Metall
- Lichtkuppeln aus Faserzement hergestellt
- Nicht-Trinkwasserbehälter
- Keller Abdichtung (Unterirdisch)
- Brücken Plattformen
- Fundierung Wasserdichtung
- Bewässerungskanäle



## ANWENDUNG

EnduRoof 2K kann erfolgreich als Wasserdichtung angewendet werden auf:

- Beton, Faserzement, Mosaik-,
- Zement-Dachziegeln,
- alte (jedoch gut haftende) Acryl- und Asphalt-Schichten,
- Holz,
- korrodierte Metall,
- Stahl verzinkt.

Für Informationen über andere Substrate, kontaktieren Sie bitte unsere technische Hotline. Mit Pinsel, Roller zumindest 2 Schichten oder Airless-Spritzen in einer Schicht Dicke mit einem Minimum an Verbrauch von 1.2-1.7kg/m<sup>2</sup>.

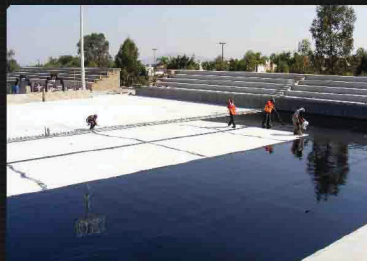
## PHYSIKALISCHE DATEN

- Viskosität (Brookfield): 3000 bis 6000 PCF
- Spezifisches Gewicht: 0,97 gr / cm<sup>3</sup>
- Flammpunkt: > 4 ° C
- Klebfreizeit 77 de (25 ° C) und 55% RH: 1-2 Stunden
- Überstreichen: 6 - 24 Stunden
- Betriebstemperatur: -40 à 80 ° C
- Betriebstemperatur (Shock): 150 ° C
- Härte: 35 Shore A
- Reißfestigkeit bei 23 ° C: > 2 N/mm<sup>2</sup>
- % Dehnung bei 23 C °: > 2000%
- Temperaturbeständigkeit (200 Tage bei 80 ° C): Bestanden
- Haftung auf Beton: > 20 (> 2) kg / cm<sup>2</sup> (N/mm<sup>2</sup>)
- Zugversuch nach 300% Dehnung : <1%
- QUV beschleunigten Bewitterung (4 Stunden UV, bei 60 ° C (UVB - Lampen) und 4 Stunden Cond bei 50 ° C: nach 1000 Stunden
- Hydrolyse (8% KOH, 10 Tage bei 50 ° C): unberührt
- H<sub>2</sub>O-Absorption 10 Tage: <0,9%

## PROJEKTE



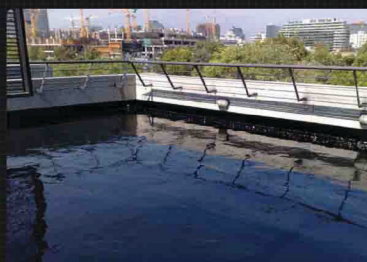
Stadion - Mexico



Stadion - Mexico



Terrasse - Chili [nach]



Terrasse - Chili [vor]